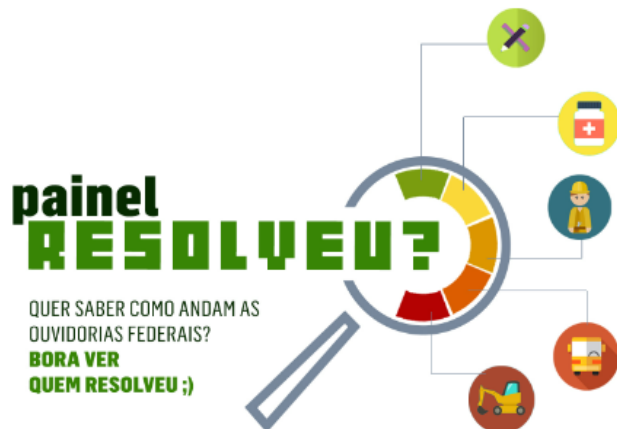


Como utilizar o painel Resolveu?

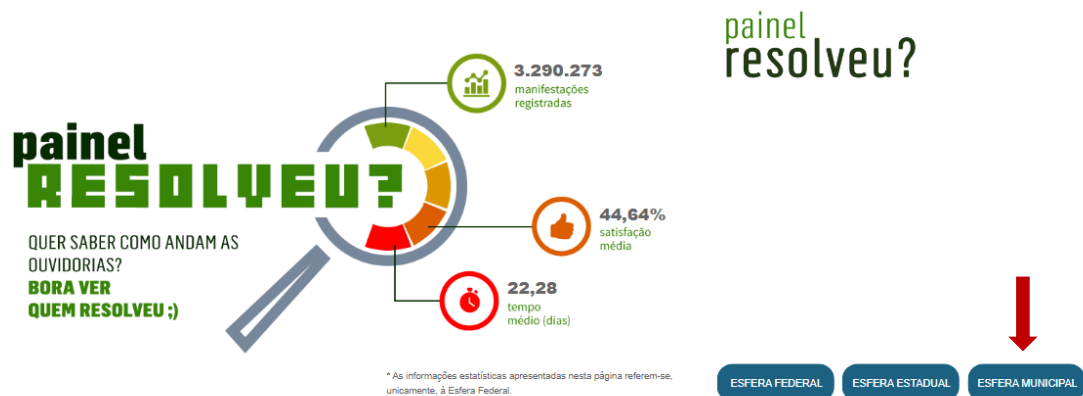
Passo 1:

Clicar na figura do painel resolveu.



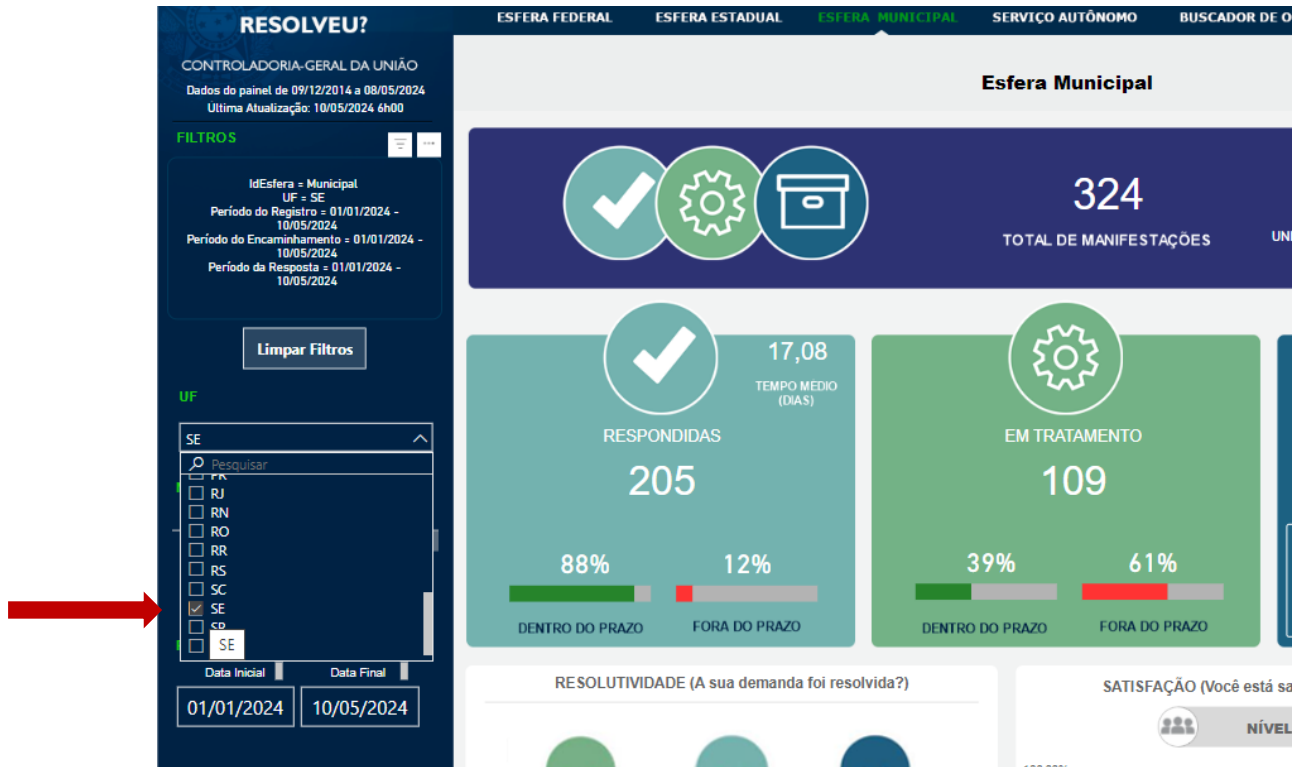
Passo 2:

Escolher qual esfera de governo você quer acessar. Para acessar o da Câmara Municipal de Aracaju vai clicar no botão Esfera Municipal, como na figura abaixo:



Passo 3:

Após acessar o painel, vai ter no canto esquerdo da tela os filtros a serem utilizados, o primeiro a ser selecionado é o UF, que seria qual o Estado você quer verificar, como se trata da Câmara Municipal de Aracaju você seleciona a opção SE, como na figura abaixo:



Passo 4:

Após selecionar o Estado SE, abaixo terá o campo Nome do órgão/Entidade, aí irá selecionar a opção Câmara Municipal de Aracaju como na figura abaixo:



Passo 5:

Agora você terá todas as informações disponíveis sobre as manifestações recebidas na Ouvidoria da Câmara Municipal de Aracaju:

